

# Сервис по удалённому сопровождению УТМ

---

Для клиентов МскФ АО «ЦентрИнформ»

**Московский филиал АО «ЦентрИнформ»**

**2018г.**

В рамках договорных отношений, Московский филиал АО «ЦентрИнформ» предлагает дополнительный сервис по поддержке работоспособности УТМ на объектах.

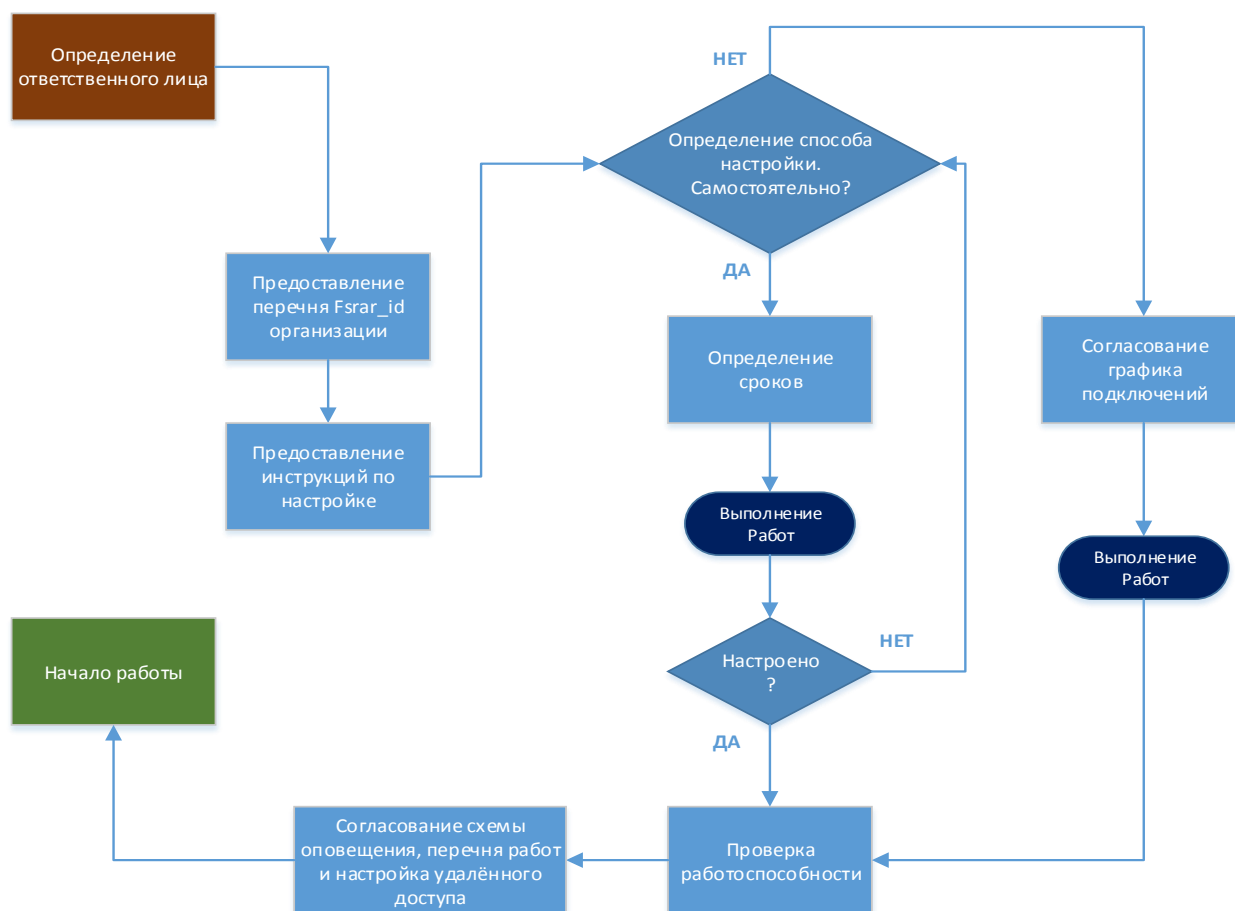
Целью сервиса является выявление событий в работе УТМ на объекте инженерами МскФ АО «ЦентрИнформ» и принятие согласованных мер для устранения инцидента в круглосуточном режиме.

№	Событие	Возможные действия ЦИ	Условие для выполнения
1	<i>Остановка службы transport</i>	- Перезапуск службы	УД или работающая служба мониторинга
		- Переустановка УТМ/переустановка служб	УД
		- Анализ логов	УД или работающая служба мониторинга
		- Диагностика	УД
		- Информирование	Всегда
2	<i>Потеряна связь с объектом (отсутствие интернет, не работает ПК)</i>	- Информирование	Всегда
3	<i>Остановка службы monitoring</i>	- Перезапуск или переустановка службы	УД
		- Анализ логов	УД
		- Диагностика	УД
		- Информирование	Всегда
4	<i>Ошибки связанные с работой контейнера PKI</i>	- Выключение и включение носителей	УД или работающая служба мониторинга
		- Анализ логов	УД или работающая служба мониторинга
		- Диагностика	УД
		- Перезапись RSA – сертификата(На данный момент не доступно)	УД или работающая служба мониторинга
		- Информирование	Всегда
5	<i>Окончание срока действия RSA-сертификата</i>	- Перезапись RSA – сертификата	УД
		- Информирование	Всегда
6	<i>Ошибки связанные с работой контейнера ГОСТ</i>	- Выключение и включение носителей	УД или работающая служба мониторинга
		- Анализ логов	УД или работающая служба мониторинга
		- Диагностика	УД
		- Информирование	Всегда
7	<i>Окончание срока действия ГОСТ-сертификата</i>	- Информирование	Всегда
8	<i>Возраст буфера</i>	- Перезапуск служб	УД или работающая служба мониторинга
		- Переустановка УТМ/переустановка служб	УД

		- Анализ логов	УД или работающая служба мониторинга
		- Диагностика	УД
		- Информирование	Всегда
9	Версия мониторинга и УТМ	-Информирование	Всегда
10	Последняя подпись УТМ в миллисекундах (при увеличении порогового значения)	-Анализ логов	УД или работающая служба мониторинга
		- Диагностика	УД
		-Информирование	Всегда

- УД – наличие удалённого доступа до объекта с правами администратора ПК.
- ПК – Персональный компьютер, на котором установлен УТМ.

### План-схема подготовки к работам по сопровождению:



По всем вопросам в отношении данного документа, необходимо обращаться в Московский филиал АО «ЦентрИнформ».

**R77.Center-Inform.ru**